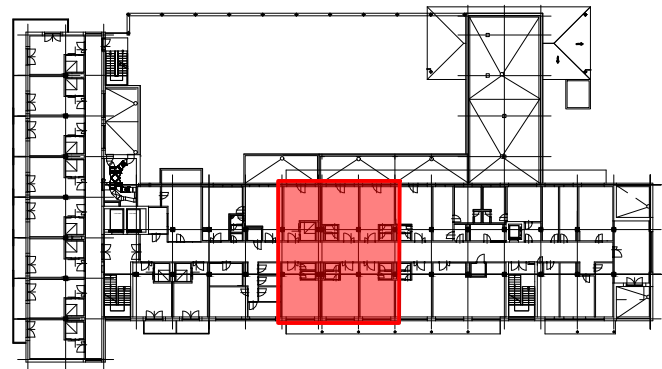


## LEGENDA MÍSTNOSTÍ

ČÍSLO MÍSTNOSTI	ÚČEL MÍSTNOSTI	PLOCHA [m²]	PODLAHA	ÚPRAVA POVRCHU	
				STĚNY	STROPY
2.43	JEDNO LŮŽKOVÝ POKOJ	21,24	PVC	VOŠ, MV, SOKL PVC	VOŠ, MV
2.44	KOUPELNA	5,52	KERAM. DLAŽBA	VOŠ, MV, KO. v=2100	VOŠ, MV
2.45	VRCHNÍ SESTRA	25,73	PVC	VOŠ, MV, SOKL PVC	VOŠ, MV
2.46	PŘEDSÍŇ WC	1,44	KERAM. DLAŽBA	VOŠ, MV, KO. v=2100	VOŠ, MV
2.47	WC	1,44	KERAM. DLAŽBA	VOŠ, MV, KO. v=2100	VOŠ, MV
2.48	VYŠETŘOVNA	23,61	PVC	VOŠ, MV, SOKL PVC	VOŠ, MV
2.49	PŘEDSÍŇ WC	1,44	KERAM. DLAŽBA	VOŠ, MV, KO. v=2100	VOŠ, MV
2.50	WC	1,44	KERAM. DLAŽBA	VOŠ, MV, KO. v=2100	VOŠ, MV
2.78	AKTIVIZAČNÍ PRACOVNÍK	23,41	PVC	VOŠ, MV, SOKL PVC	VOŠ, MV
2.79	PŘEDSÍŇ WC	1,60	KERAM. DLAŽBA	VOŠ, MV, KO. v=2100	VOŠ, MV
2.80	WC	1,44	KERAM. DLAŽBA	VOŠ, MV, KO. v=2100	VOŠ, MV
2.81	VEDOUcí PRÍMÉ OBSL. PÉČE	25,10	PVC	VOŠ, MV, SOKL PVC	VOŠ, MV
2.82	PŘEDSÍŇ WC	1,80	KERAM. DLAŽBA	VOŠ, MV, KO. v=2100	VOŠ, MV
2.83	WC	1,62	KERAM. DLAŽBA	VOŠ, MV, KO. v=2100	VOŠ, MV
2.84	KADEŘNICTVÍ, PEDIKÚRA	25,10	PVC	VOŠ, MV, SOKL PVC	VOŠ, MV
2.85	ÚKLID	1,80	KERAM. DLAŽBA	VOŠ, MV, KO. v=2100	VOŠ, MV
2.86	WC	1,62	KERAM. DLAŽBA	VOŠ, MV, KO. v=2100	VOŠ, MV

## ŘEŠENÁ ČÁST BUDOVY



VOŠ – VÁPENNÁ OMÍTKA ŠTUKOVÁ  
K.O. v=XXXX mm – KERAMICKÝ OBKLAD DO VÝŠKY ...  
K.O. PP. VOŠ+S – KERAMICKÝ OBKLAD NAD PRACOVNÍ PLOCHOU, VOŠ+SOKL

## LEGENDA STÁVAJÍCÍCH MATERIÁLŮ

	STÁVAJÍCÍ ZDIVO Z CIHEL. TVÁRNIC WIENERBERGER POROTHERM 44 P+D – P10, 440/247/238 NA TEPELNĚ ISOILAČNÍ MALTU S PEVNOSTÍ V TLAKU 5 MPa
	STÁVAJÍCÍ ZDIVO Z CIHEL. TVÁRNIC WIENERBERGER POROTHERM 24 P+D – P15, 240/372/238 NA MALTU MVC5
	ZDIVO Z CIHEL. TVÁRNIC WIENERBERGER POROTHERM CV 14 140x290x140 NA MALTU MVC5.
	STÁVAJÍCÍ ZDIVO Z CIHEL. PŘÍČKOVEK WIENERBERGER POROTHERM 6,5 P+D – P15, 65/372/238 NA MALTU MVC 5
	BOURANÉ KONSTRUKCE

## LEGENDA ZNAČEK

(A)	ODSTRANĚNÍ STÁVAJÍCÍ NAŠLAPNÉ VRSTVY PODLAHY
(B)	ZKRÁCENÍ MADLA Z LAMINA NA CHODBĚ O DÉLCE cca 400 mm A PRODLOUŽENÍ Z DŮVODU POSUNU DVERNÍHO OTVORU

## POZNÁMKA

DOKUMENTACE STANOVUJE PRINCIPY, KONSTRUKČNÍ ŘEŠENÍ A VZHLED VÝROBKU, PROTO NELZE DOKUMENTACI CHÁPAT JAKO DILENSKOU. SKUTEČNÉ ROZMĚRY NUTNO ZAMĚRIT NA STAVBĚ. DILENSKOU DOKUMENTACI NA ZÁKLADĚ ZAMĚŘENÍ ZHOTOVÍ DODAVATEL. DILENSKÁ DOKUMENTACE S DETAILNÍM VYOBRAZENÍM A S POPISEM POUŽITÝCH PRVKŮ, MATERIÁLŮ A SPOJOVACÍCH PRVKŮ BUDE PŘEDLOŽENA KE SCHVÁLENÍ GENERALNÍMU PROJEKTANTOVI

NAMĚŘENÉ ROZMĚRY JSOU KORIGOVÁNY A POČÍTÁJÍ S NEROVNOSTMI V POVRCHOVÝCH ÚPRAVÁCH. MAXIMÁLNÍ MOŽNÁ ODCHYLKA JE ±50 mm.

HLAVNÍ PROJEKTANT	KRESLIL	KONTOLOVAL	PROJEKČNÍ A STAVEBNÍ s.r.o.	
JAROSLAV PAVELKA	Bc. KAMILA MACHOVÁ	JAROSLAV PAVELKA		
ČKAIT: 1302043	ČKAIT: 1302043	OBEC: OTROKOVICE	FORMÁT	8x44
KRAJ: ZLINSKÝ	INVESTOR: Město OTROKOVICE		DATUM	9/2021
STAVBA: Stavební úpravy ve 2. NP objektu Senior C			STUPEŇ	DPS
OBJEKT: SO 01			MĚŘÍTKO	1:50
			ZAK. ČÍSLO	116-21
ČÁST: D.1.1. – STAVEBNÍ ČÁST			ARCHIVNÍ ČÍSLO	PARE
			11621	
BOURACÍ A PŘÍPRAVNÉ PRÁCE - PŮDORYS 2.NP, OS			ČÍSLO VÝKRESU	D.1.1.04